

¿Necesita ayuda? Estamos a su disposición



Llámenos
1-888-822-8469



Envíenos un correo
help@caresimple.com



Más información
www.caresimple.com

CareSimple™

© 2021 CareSimple Inc. Todos los derechos reservados. CareSimple es un nombre comercial de CareSimple Inc. Todas las demás marcas y nombres comerciales son marcas y nombres comerciales de sus respectivas empresas.

¿Necesitas más tiras? Pregúntele a su médico

CareSimple puede enviarle directamente tiras y las lancetas.

Qué contiene su caja:

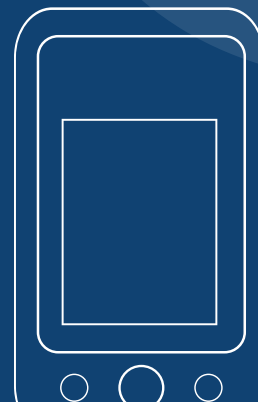
- Medidor de glucosa en sangre iGlucose®
- Tiras iGlucose® (210 en total)
- Solución de control iGlucose® Dispositivo de punción SteriLance LDE3
- Lancetas SteriLance Soft® 30g (110 en total)
- Estuche, cargador y Guía de inicio rápido

Por favor, consulte la Guía de Inicio Rápido de iGlucose para obtener más instrucciones sobre el uso y el funcionamiento de su medidor de glucosa, al igual que la información de precaución, el cuidado de su dispositivo y la forma de solucionar los mensajes de la pantalla.

CareSimple™

Saludos,

¿Cómo empezar a utilizar su nuevo **monitor medidor de glucemia.**



Manténgase conectado con su doctor, desde el confort de su hogar.

Mide tu nivel de glucosa diario o incluso más a menudo, según le haya sido recomendado.

Ser entiende que, al utilizar su Medidor de glucosa, usted acepta compartir los resultados con su doctor

¿Listo?

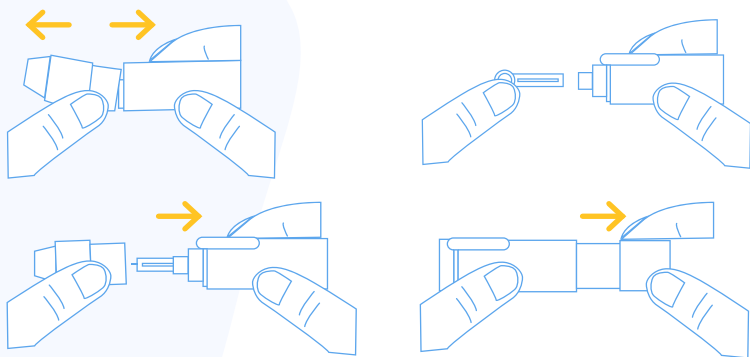
1. Baterías

Conecte el cargador al mini puerto USB de la parte inferior del medidor y enchúfelo a una toma de corriente. El icono de la batería aparecerá en verde fijo cuando esté cargada.



2. Prepare el dispositivo de lancetas

Retire la tapa de profundidad ajustable del dispositivo de lancetas de la base. Inserte una nueva lanceta desechable y retire la cubierta protectora. Vuelva a colocar el capuchón de profundidad ajustable y elija una profundidad de penetración rotando la parte superior. Prepare el dispositivo de lancetas tirando sobre el émbolo.



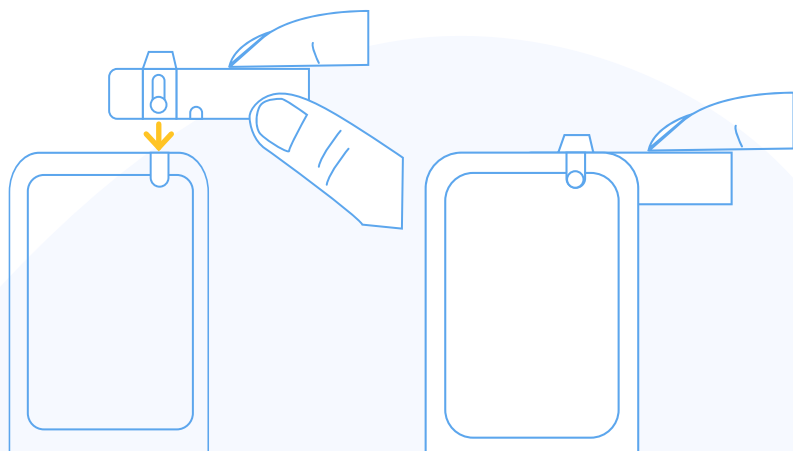
Preparado...

3. Lávate las manos

Lávese bien las manos con agua y jabón.

4. Inserte la tira

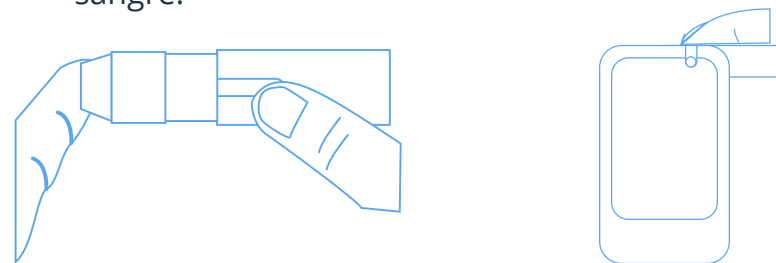
Saque una tira reactiva iGlucose del frasco e insértela en el puerto de tiras en línea directa hacia abajo, con la ventana de visualización hacia usted, hasta que haga clic y se detenga firmemente. Su dispositivo se encenderá y mostrará «Tira insertada».



¡Vamos!

5. Aplique su gota de sangre

Una vez que el dispositivo muestre «Aplicar una gota de sangre», puede seguir adelante y colocar el dispositivo de punción contra su dedo. Pulse el botón de liberación y apriete suavemente el dedo para que salga la gota de sangre.



Toque y mantenga la gota de sangre en el borde del puerto de muestra hasta que la ventana se llene. El aparato hará una cuenta atrás desde 5 y luego mostrará su medición.

6. Limpiar

Sigue el paso #2 para retirar la tapa ajustable y la lanceta. Inserte firmemente la punta de la lanceta en la tapa protectora y dispóngala en un contenedor para objetos punzantes. Retire la tira y deséchela como le recomiende su médico.

¿Desea hacer más?
Descargue nuestra aplicación gratuitamente



Busque "CareSimple" en App Store o bien en Google Play store.



App Store



Play Store

Esta aplicación es opcional y le permite:

- Comunicarse con su doctor
- Consultar los resultados
- Ver su plan de cuidados